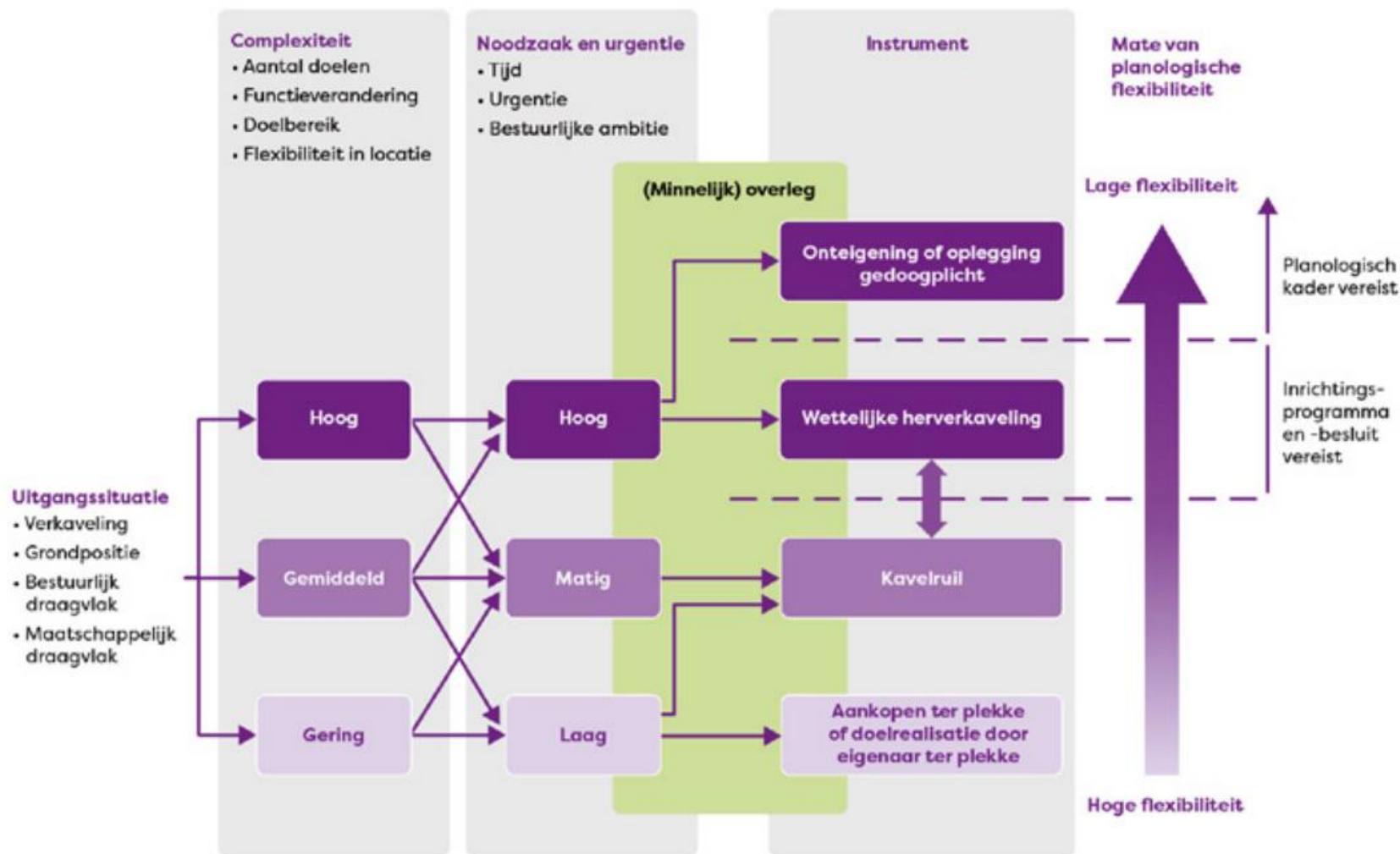
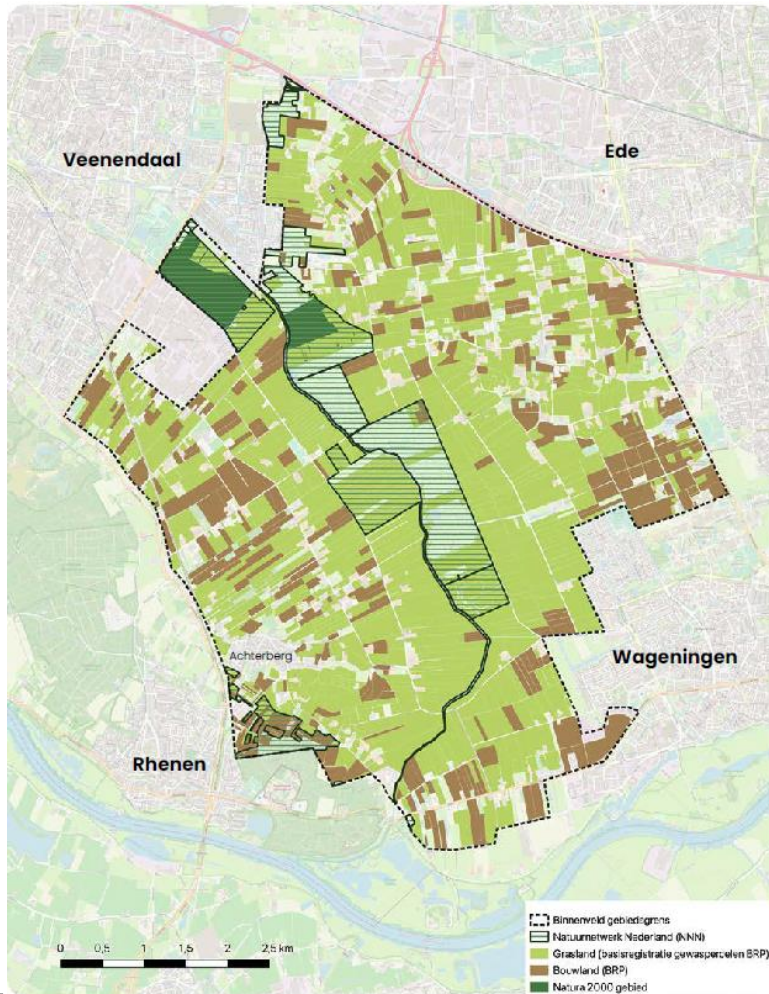


# Aan de slag met afweegkader

[www.kadaster.nl/-/verkavelen-met-de-omgevingswet](http://www.kadaster.nl/-/verkavelen-met-de-omgevingswet)



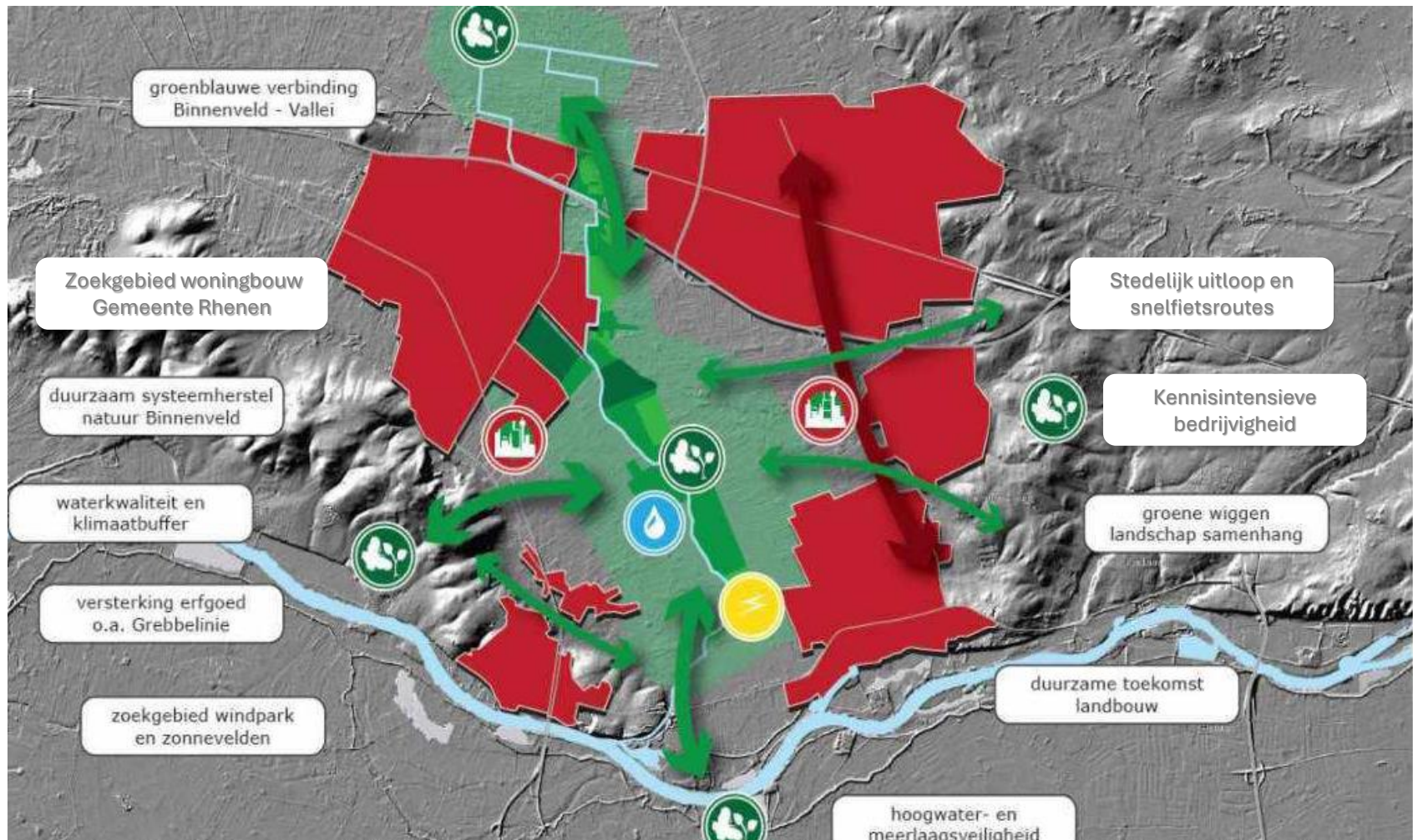
# Uitgangssituatie Binnenveld



## Het Binnenveld

- Zuidelijk deel Gelderse Vallei
- 2 provincies, 4 gemeenten, 1 waterschap
- Complexe bodemopbouw, kwel
- Ca. 80-100 boeren, deels grondgebonden, aantal bedrijven stoppen op termijn
- Ca. 550 ha: NNN + N2000
- Belangrijk uitloopgebied voor groeiende steden
- WUR belangrijke grondeigenaar
- Boeren werken samen in een Gebiedscoöperatie
- Natuurclubs vertegenwoordigd door Mooi Binnenveld, natuurcoöperatie

# Complexiteit: Opgaven en doelen



# Complexiteit: opgaven en doelen

Stapelning van opgaven

Doelen moeten nog gebiedsgericht concreet worden

Doelen vragen om verandering grondgebruik en/of functie

- Vlakken: verstedelijking, nieuwe natuur (?), extensivering landbouw
- Lijnen: groenblauwe dooradering incl. waterberging, recreatieve routes
- Punten: bijv. windmolens en onderstation

Agrarische bedrijven hebben een sleutelpositie

# Noodzaak en urgentie

Doelen veelal voor < 2035

Bestuurders zien samenhang en afhankelijkheden

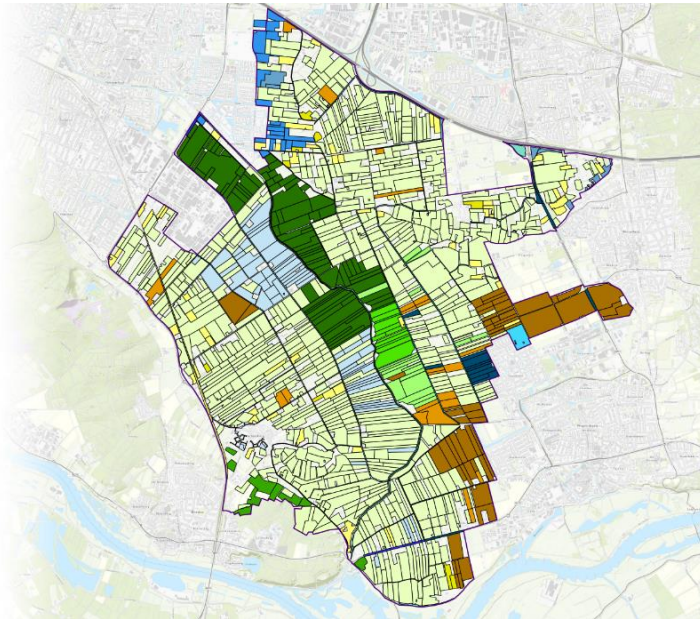
Bestuurders zijn gepraat zat. Willen uitvoeren.

- Kaders op hoofdlijnen wel duidelijk
- Van het vergunningen slot!
- Geen complexe planprocedures

(Nog) weinig enthousiasme of onbekendheid met landinrichting

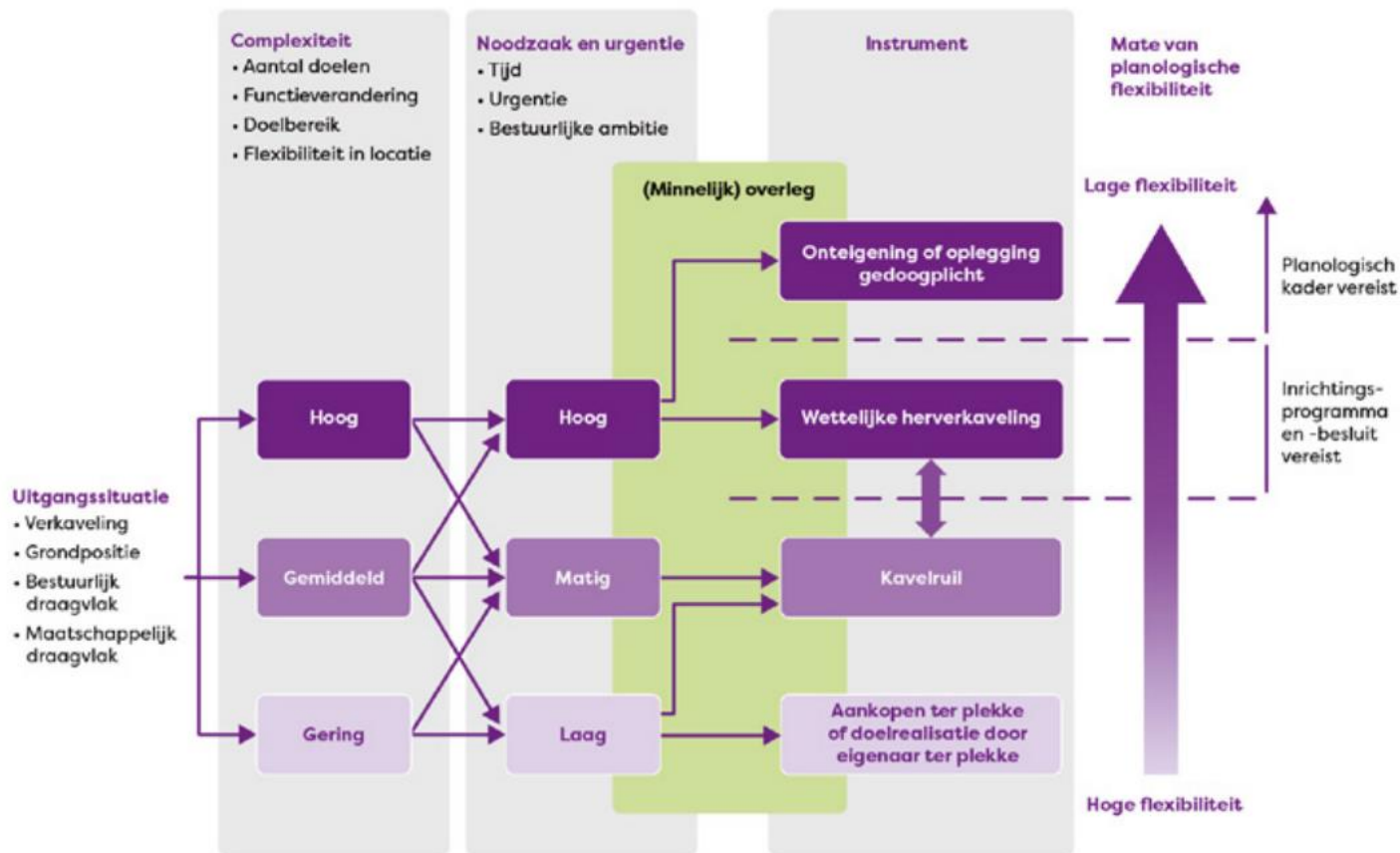
# Uitgangssituatie (2)

Grondeigendom  
Binnenveld



- Grondposities versnipperd (boeren, overheden, WUR, TBO's, derden)
- Verkaveling kan beter (analyse Kadaster)
- Kavelruil was eerder succesvol in het gebied
- Recent veel natuur gerealiseerd: vraagtekens in gebied bij extra natuur.
- Veel boeren zien kansen bij te dragen aan doelen (op erf en bijdragen aan natuur)
- Kwaliteit gebied in stand houden wordt breed gedeeld

# Aan de slag --> helpt moderne landinrichting het Binnenveld?



# Vragen om mee aan de slag te gaan in groepjes

## Helpt moderne landinrichting het Binnenveld?

1. Welke mogelijkheden zie je nog meer om:
  - Perspectief te bieden aan agrarische bedrijven in de transitie
  - Grip te krijgen op grond en het ruilen ervan
  - Grip te krijgen op het juiste gebruik / beheer

*Denk aan instructieregels*

  - Komen tot samenhangende publieke besluitvorming?
2. Op basis van het afweegkader: waar kom je uit in het schema?
3. Wat adviseer jij als eerst volgende stap?



Dank

≡ provincie  
Gelderland